

GREENFIELD

I Общая информация

Название инвестиционной площадки	Земельный участок с кадастровым номером: 73:17:040137:753	
Адресный ориентир инвестиционной площадки	Ульяновская область, Сурский район, р.п.Сурское, ул.Энгельса, 64а	
Площадь инвестиционной площадки	9000 кв.м.	
Кадастровый квартал площадки	73:17:040137	
Контактное лицо	Начальник управления экономического развития и размещения муниципальных заказов администрации муниципального образования "Сурский район"	
	тел.:	+ 7 (84242)2-24-01
	e-mail:	andreeva-ta_econom@mail.ru

II Правовой статус инвестиционной площадки

Вид права	Аренда на период строительства
Правообладатель	МО "Сурский район"
Категория земель	Земли населенных пунктов
Вид разрешенного использования	Рынки открытые и зарытые
Вид и состав территориальной зоны в соответствии с документами территориального планирования МО	
Наличие санитарно-защитной зоны и зон отчуждения, обременений	
Наличие ограничений по размещению предприятий	
Удельный показатель кадастровой стоимости	1352,48
Аренда	
Условия предоставления площадки в пользование	

III Транспортная доступность инвестиционной площадки

Расстояние до ближайшей автомобильной дороги:	- федерального значения (км)	4,1 км до трассы Р-178
	- регионального значения (км)	4,1 км до трассы Р-178(Сурское)
	- местного значения (км)	Ульяновская область, Сурский район, р.п.Сурское, ул.Энгельса, 64а
Наличие подъездных путей к площадке		
Расстояние до регионального центра (км)	120 км до г.Ульяновска	
Расстояние до ближайшего города/населенного пункта (км)	Расположена в р.п.Сурское	
Расстояние до Москвы (км)	760 км	
Расстояние до аэропорта (км)	До аэропорта "Ульяновск-Восточный" - 160 км	
Расстояние до ж/д станции / ж/д ветки(км)	До ж/д станции "Ульяновск-Центральный" - 130 км	
	До ж/д станции "Алатырь" - 60 км	

Расстояние до речного порта (км)	До порта на правом берегу - 130 км
----------------------------------	------------------------------------

IV Инфраструктура инвестиционной площадки

Электроснабжение

Сетевая организация	
Подключение	

Теплоснабжение

Сетевая организация	
---------------------	--

Водоснабжение

Сетевая организация	
Подключение	

Водоотведение

Сетевая организация	
Подключение	

Газоснабжение

Сетевая организация	
Подключение	

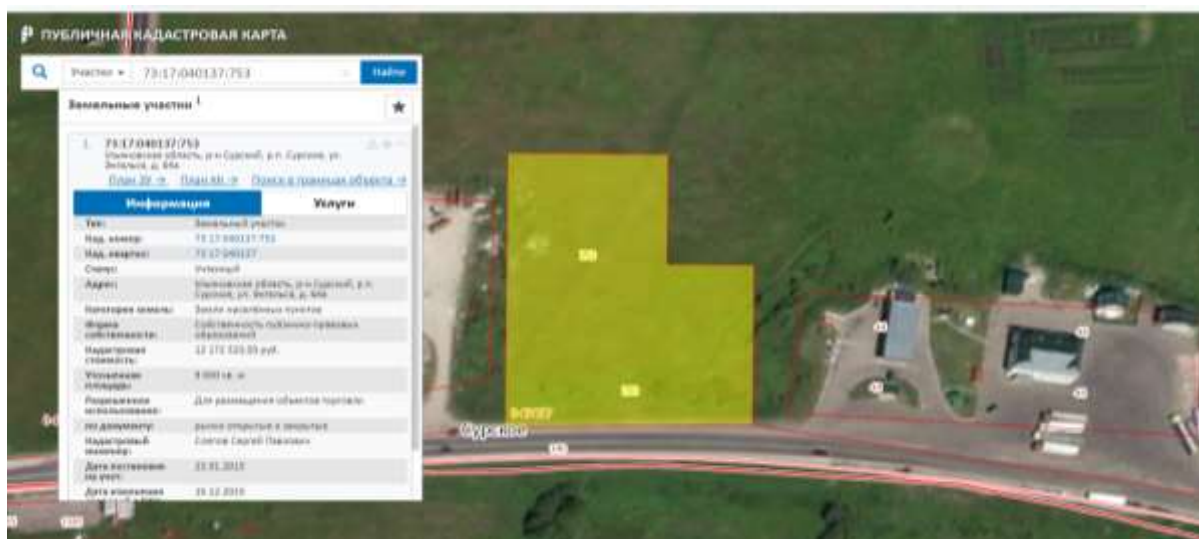
V Трудовые ресурсы

Численность населения г.Димитровграда (тыс.чел.)	
--	--

VI Дополнительные сведения

Рельеф местности площадки	
Ситуационные схемы	

Ситуационная схема размещения инвестиционной площадки



Ситуационная схема размещения инвестиционной площадки